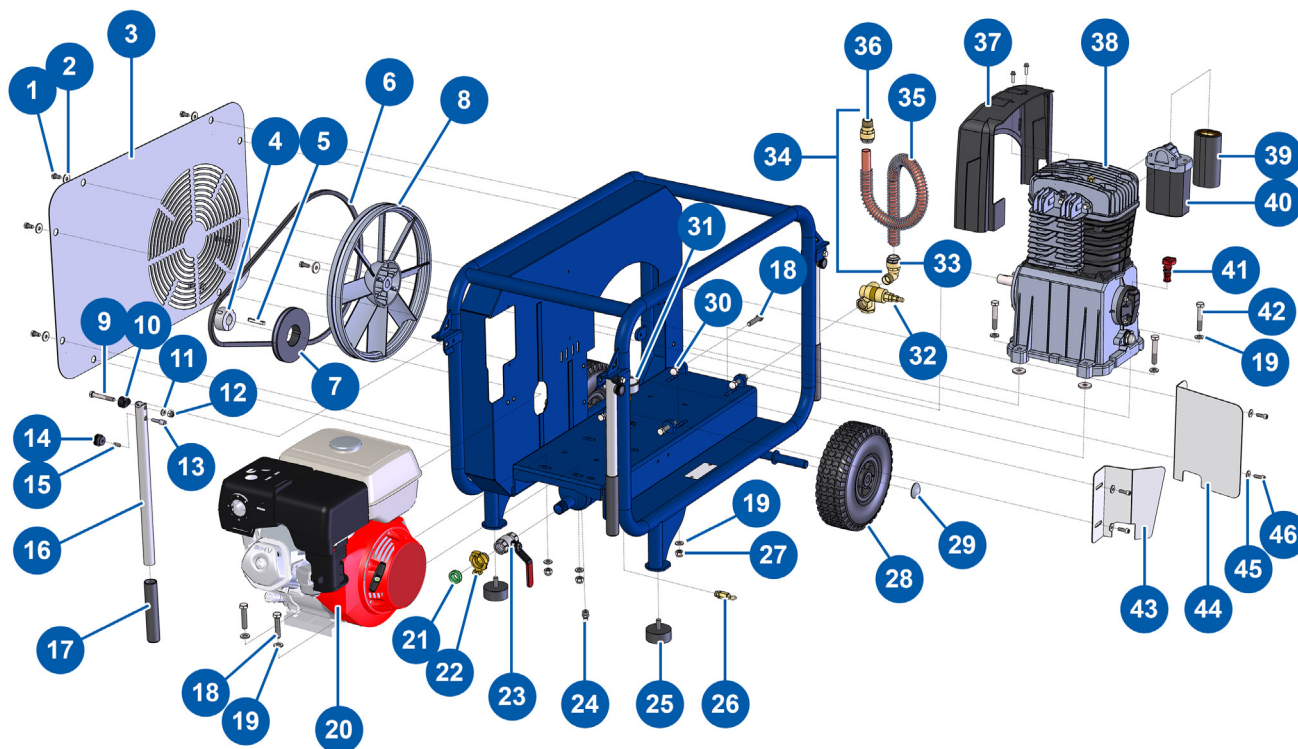


PIÈCES DÉTACHÉES

EUROPRO 50 TH | ref.91318

Vue générale



1	30295	Vis THEF 8 x 16	26	80097	Soupape sécurité filetée 1/4" 11 bars homologuée
2	30292	Rondelle large ø 8 inox	27	60013	Ecrou M 10 nylstop
3	90772	Grille extérieure E50	28	80001	Roue complète 260 arbre de 20
4	90558	Moyeu amovible ø 1" pour 1610	29	90281	Clips chromé ø 20
5	90752	Clavette arbre 6,35 x 6,35 x 50 à bout rond	30	90449	Ecrou borgne M 10
6	90845	Courroie trapézoïdale 10 SPZ 1650 E45TH	31	80700	Manomètre axial 1/4" cylindrique huile 50 mm 0 à 16 bar
7	90557	Poulie de 10 sans moyeu ø 140	32	90138	Valve autonome de mise à vide 3/4"
8	90771	Poulie de tête EUROPRO 50	33	11291	Tuyau air sortie compresseur EUROPRO 50-2
9	11799	Vis THPF 8 x 60	34	11383	Raccord instantané coudé pour tuyau compresseur EUROPRO 50-3, 100-3
10	11466	Entretoise plastique de bras	35	10688	Ressort tuyau sortie compresseur E100 acier
11	80260	Rondelle moyenne ø 8 inox	36	11198	Raccord instantané tuyau compresseur E50-3, E100-3
12	90127	Ecrou M 8 nylstop	37	90132	Cache tête EUROPRO 50
13	90179	Gâche bras compresseur EUROPRO 30+ et 40	38	90458	Tête compression EUROPRO 50
14	20001	Bouton bras compresseur EUROPRO 30+ et 40	39	11199	Filter air cartouche EUROPRO 50
15	60040	Ressort gâche compresseur	40	91390	Filter air complet EUROPRO 50
16	11449	Bras compresseur EUROPRO 50 et 100	41	90841	Bouchon remplissage compresseur EUROPRO 50 (BK119) et 100 (BK20)
17	90255	Poignée de bras compresseur 50 et 100	42	12770	Vis THPF 10 x 60
18	30260	Vis THEF 10 x 50	43	11231	Déflexeur droit compresseur E50
19	80261	Rondelle moyenne ø 10 inox	44	11232	Déflexeur gauche coté sortie d'air compresseur E50
20	90618	Moteur thermique HONDA GX270 QX-Q4-OH 9cv	45	30291	Rondelle large ø 6 - CP 60
21	11372	Joint raccord express haute température	46	90996	Vis tête cylindrique 6 x 20 inox
22	70100	Raccord express fileté 3/4"			
23	11382	Vanne poignée rouge F3/4 x F3/4			
24	30133	Purge cuve de compresseur 1/4" mâle			
25	90196	Butée ø 60 x 25 M10			

EUROMAIR

Edition du 21/02/2022